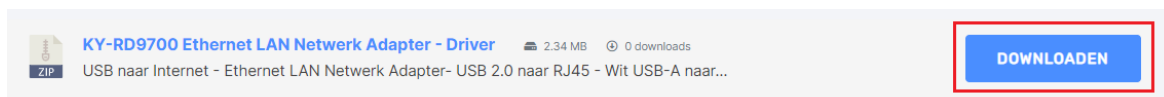


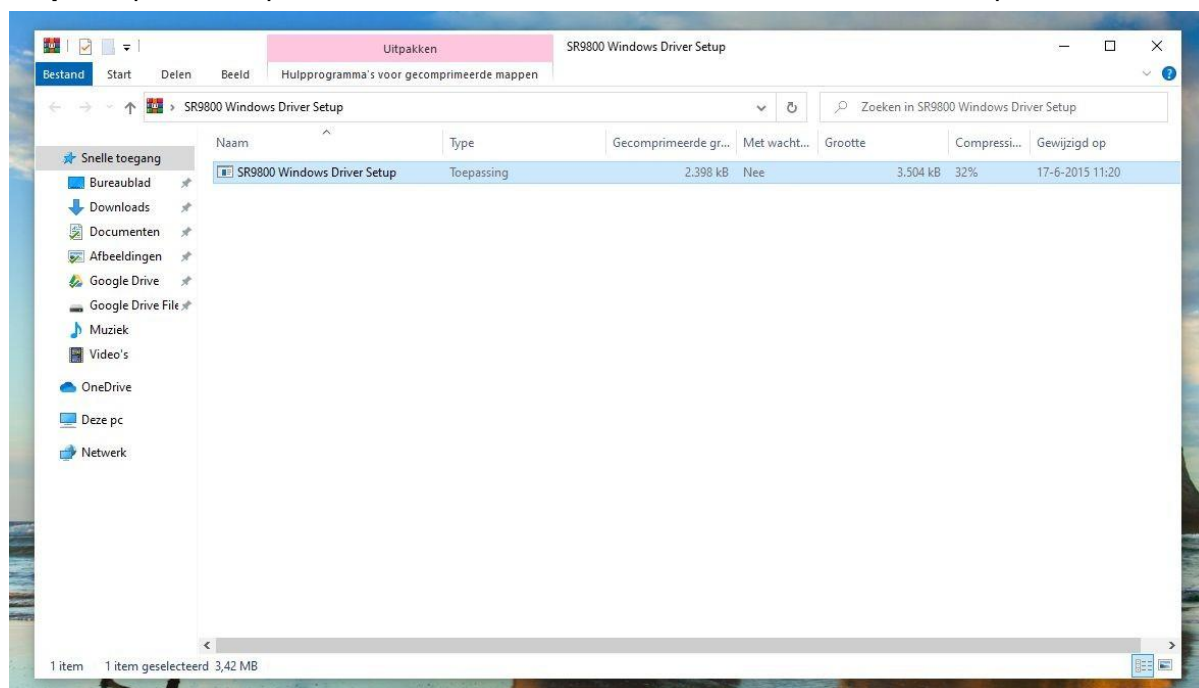
Het installeren van de USB-A naar RJ45 Fast Ethernet LAN adapter - USB2.0 - CAT5 / wit - 0,10 meter drivers

Stap 1: Download de driver vanaf het Informatie tabblad op de pagina of vanaf de onderstaande weblink:



Weblink: <https://webshop.orbitelectronic.nl/download/ky-rd9700-ethernet-lan-netwerk-adapter/#>

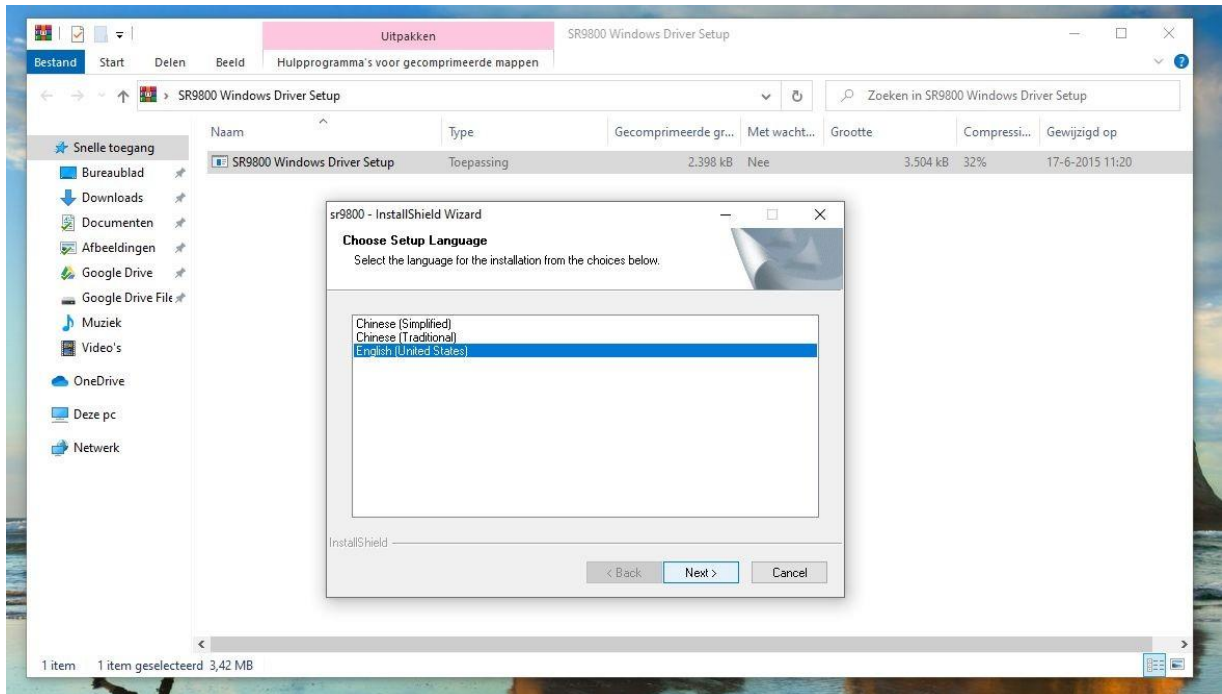
Stap 2: Open het .zip bestand en installeer de SR9800 Windows Driver Setup:



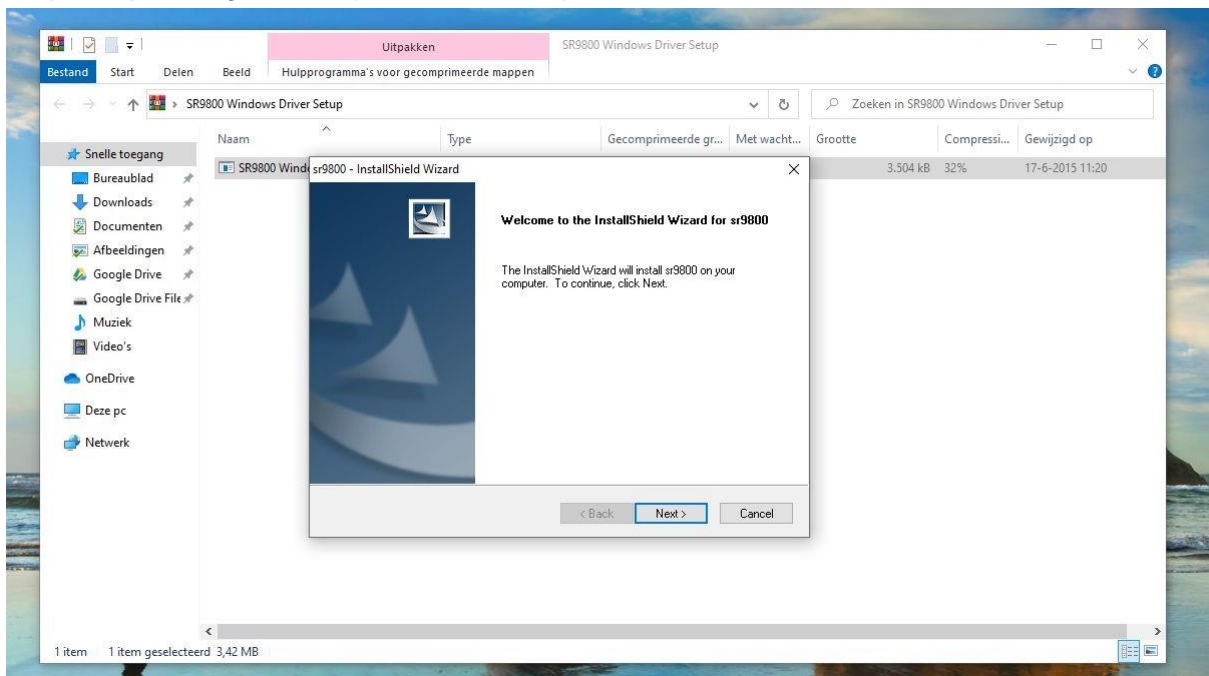
Stap 3:



Stap 3: Selecteer de Engelse taal en druk op next:



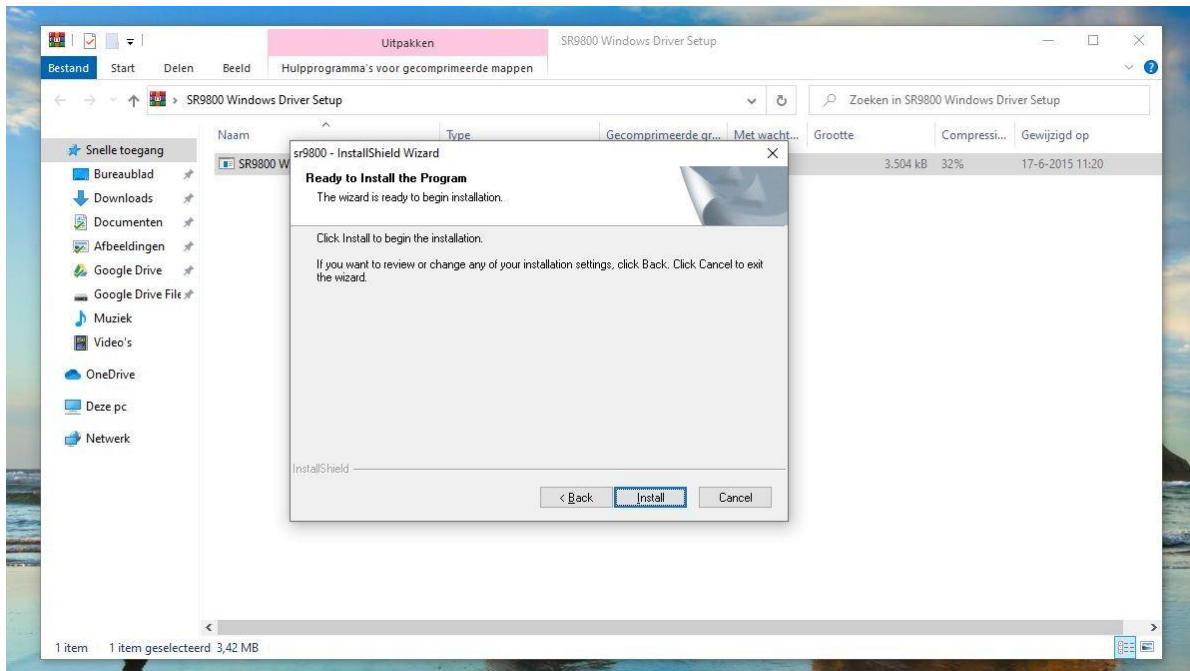
Stap 4: Bij de volgende stap drukt u weer op next:



Stap 5:



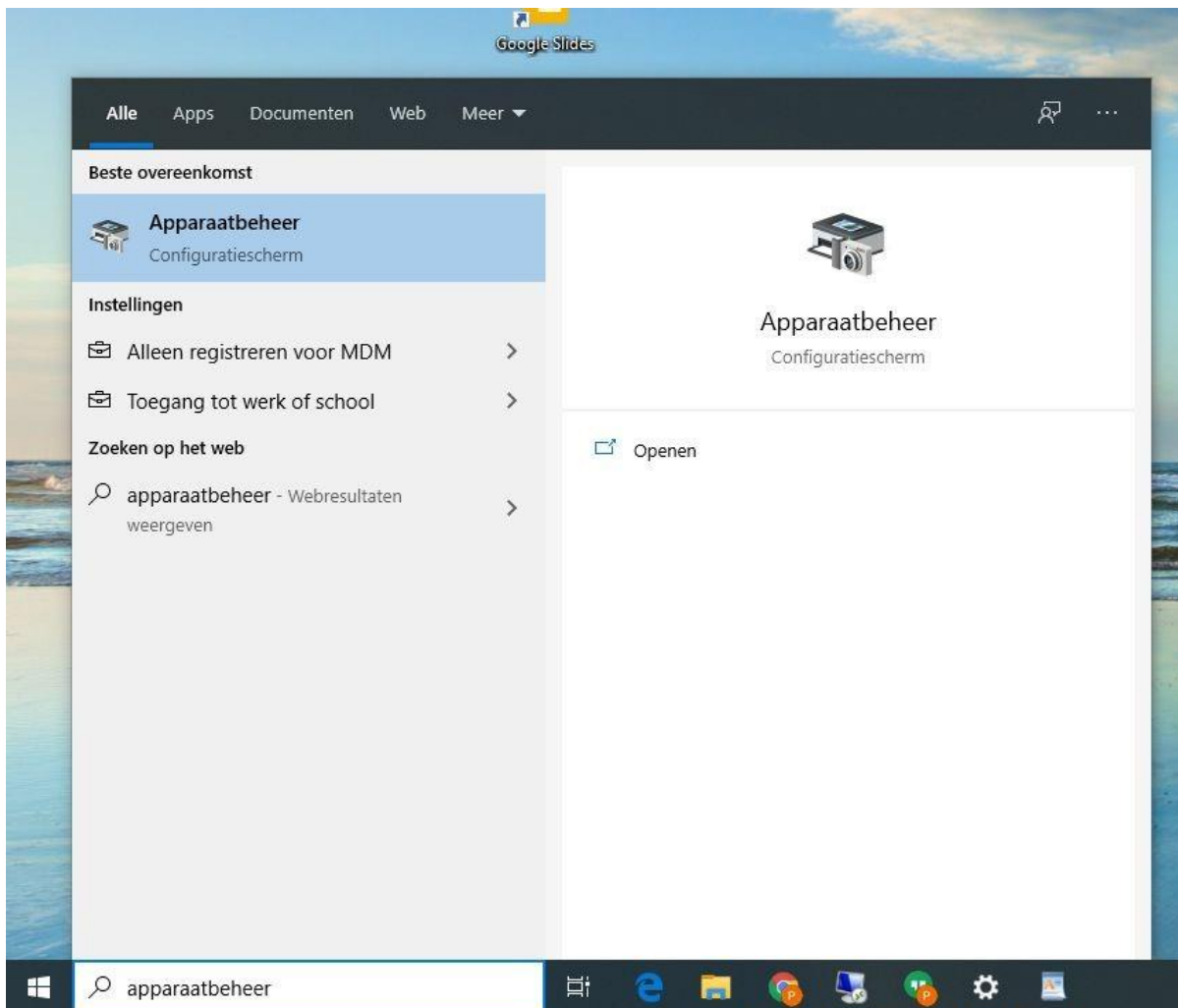
Stap 5: In het volgende venster drukt u install, hierna kunt u het venster afsluiten door op finish te drukken:



Stap 6:



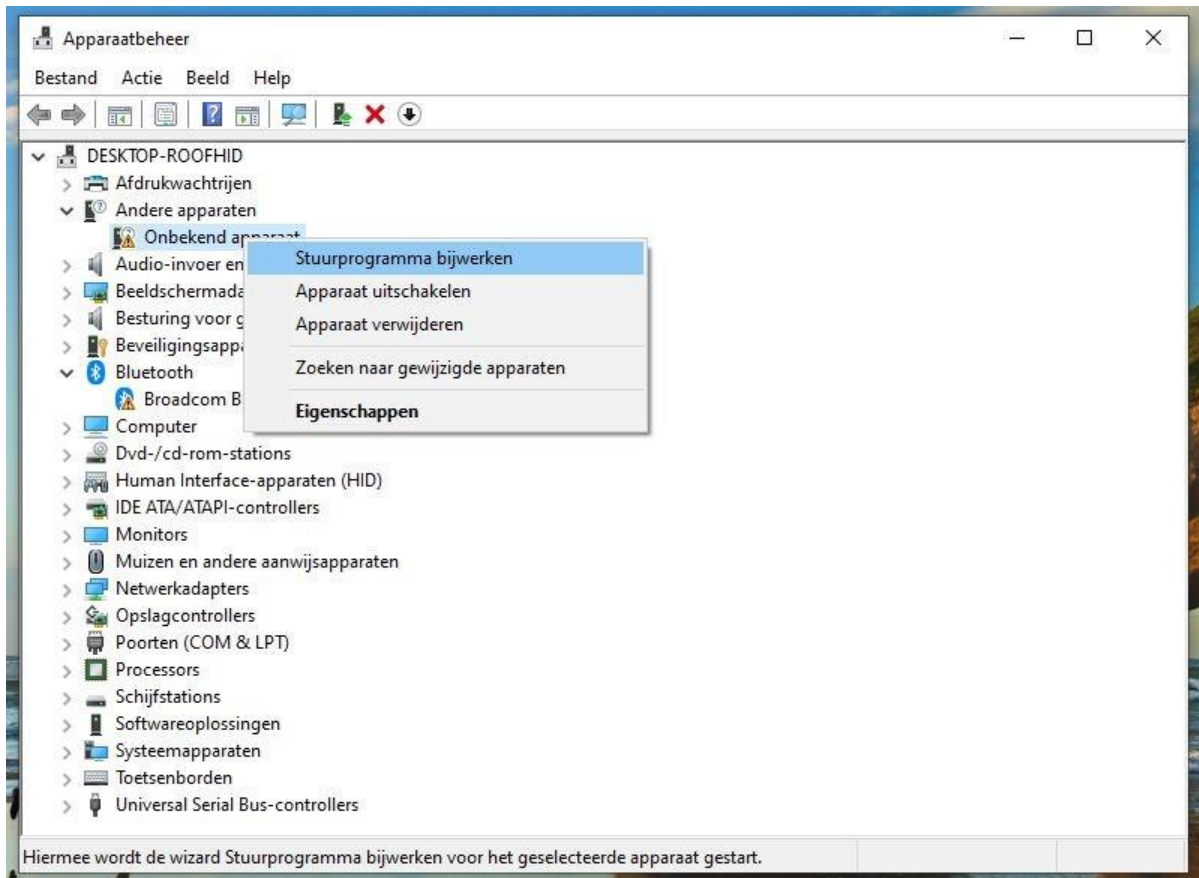
Stap 6: Zoek op uw computer "apparaatbeheer" of "Device manager" indien uw laptop of computer de Engelse taal hanteert en open de onderstaande optie:



Stap 7:



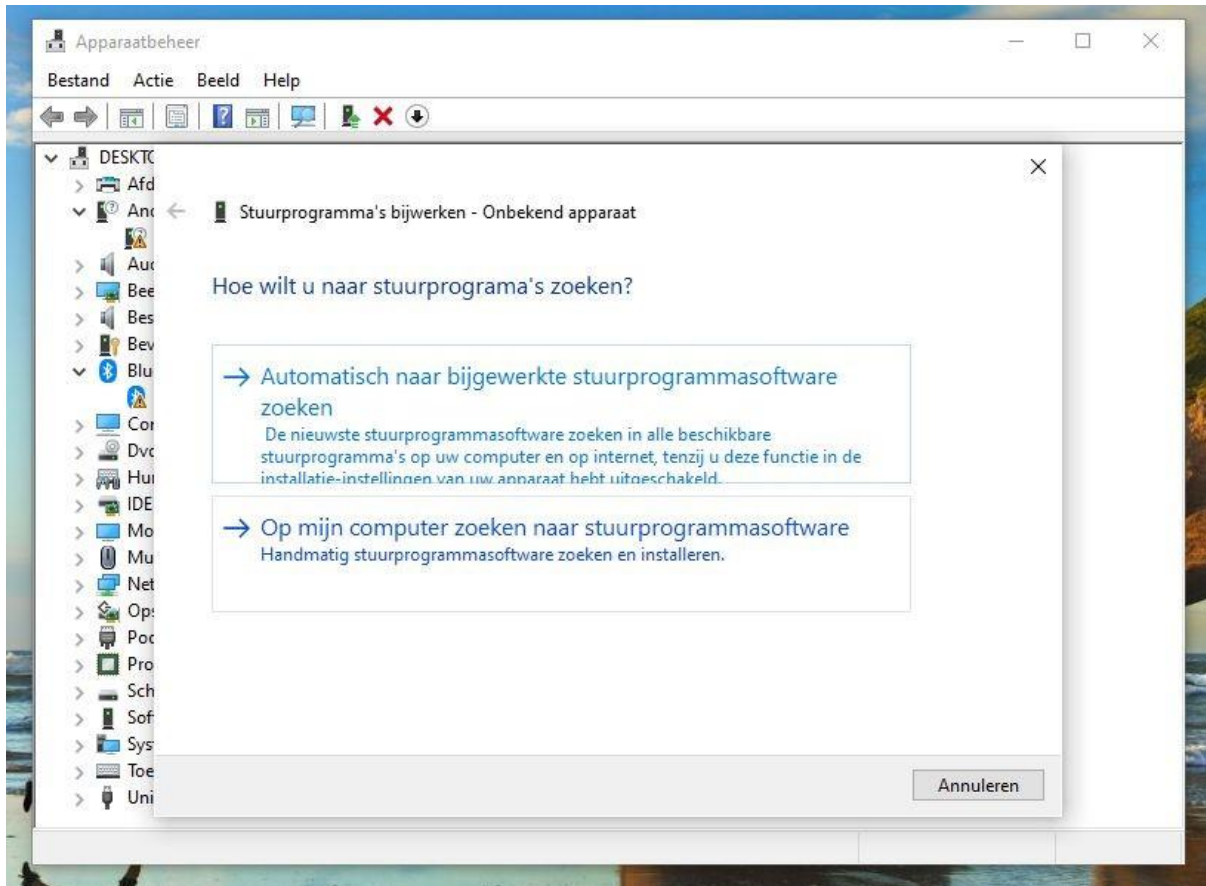
Stap 7: Klik met uw rechter muisknop op het onbekende apparaat en selecteer de optie "Stuurprogramma bijwerken":



Stap 8:



Stap 8: Klik op de optie "Automatisch naar bijgewerkte stuurprogramma software zoeken":



Nu bent u klaar om gebruik te maken van de USB-A naar RJ45 Fast Ethernet LAN adapter - USB2.0 - CAT5 / wit - 0,10 meter.